



## QUALI DOCUMENTI SERVONO PER AVERE I RIMBORSI?

- **Attestato di iscrizione SMA:** puoi scaricarlo dalla pagina delle buste paga on line.
- **Prescrizione medica** deve contenere il quesito diagnostico (non serve in caso di prestazioni odontoiatriche).
- **Documentazione di spesa** ricevuta di pagamento e/o Ticket.

## QUANDO VENGO RIMBORSATO E DOVE RICEVO I SOLDI?

- Prima devi sostenere le spese a tuo carico.
- Invia subito a SMA la documentazione.
- **ENTRO 45 GIORNI SMA ti RIMBORSO DIRETTAMENTE SUL TUO CONTO CORRENTE.**

## A CHI DEVO INVIARE QUESTI DOCUMENTI?

- Puoi inviare al fax **059/236176** oppure alla mail **antonella@smamodena.it**.

## PER INFORMAZIONI

- Visita la **tua pagina** delle buste paga **online** su [www.proges.it](http://www.proges.it)
- Visita la **pagina IO SONO SOCIO** su [www.proges.it](http://www.proges.it)
- Contatta **Ufficio Soci** tel. 0521 600189 - mail [ufficiosoci@proges.it](mailto:ufficiosoci@proges.it)



# SANITÀ INTEGRATIVA

Scopri i vantaggi  
dell'Assistenza Sanitaria Integrativa!  
**OLTRE 4.000 € DI RIMBORSI**



[smamodena.it/centri-convenzionati/](http://smamodena.it/centri-convenzionati/)

## NOVITÀ 2018 PREVENZIONE DELLA SALUTE GRATUITA

**DETARTRASI ODONTOIATRICA e  
VISITA SPECIALISTICA a tua scelta tra**  
Visita Cardiologica + ECG  
Visita Urologica  
Visita Ginecologica  
Visita Oculistica  
Visita Fisiatrica

Visita la tua pagina delle buste paga on line  
su [www.proges.it](http://www.proges.it)

# VISITE SPECIALISTICHE



Presso Servizio Sanitario Nazionale  
**RIMBORSO 80%**  
sul TICKET

Presso Centri Convenzionati  
**RIMBORSO 40€**  
sul COSTO

**400 €**  
**MASSIMALE**  
annuo massimo complessivo

# ESAMI CLINICI

DI LABORATORIO Sangue - Urine - Feci

**100 €**  
**MASSIMALE**  
annuo massimo complessivo

Presso Servizio Sanitario Nazionale  
**RIMBORSO 50%**  
sul TICKET

Presso Centri Convenzionati  
**RIMBORSO 50%**  
sul COSTO

# DIAGNOSTICA

ALTA SPECIALIZZAZIONE

Presso Centri Convenzionati  
**RIMBORSO 100%**  
35€ Franchigia

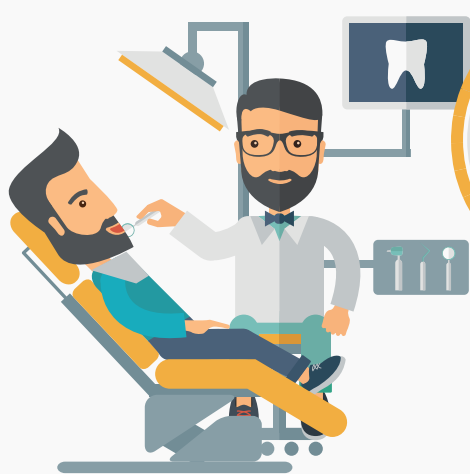
Presso Servizio Sanitario Nazionale  
**RIMBORSO 80%**  
sul TICKET

**3.000 €**  
**MASSIMALE**  
annuo massimo complessivo

# ODONTOIATRIA

Presso i Centri Odontoiatrici convenzionati MUSA/FIMIV/SMA

**560 €**  
**MASSIMALE\***  
annuo massimo complessivo



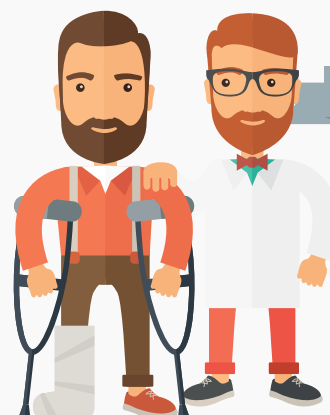
Su Cure Odontoiatriche  
**RIMBORSO 240€**  
60€x4 prestazioni

Su Impiantologia  
**RIMBORSO 300€**

Su Detartrasi  
**RIMBORSO 20€**  
+ 1 prestazione GRATUITA

# RIABILITAZIONE

CICLI DI TERAPIE



**255 €**  
**MASSIMALE**  
annuo massimo complessivo sui CICLI di TERAPIE

Presso Centri Convenzionati  
**RIMBORSO 85€**  
per CICLO

Presso Servizio Sanitario Nazionale  
**RIMBORSO 80%**  
sul TICKET